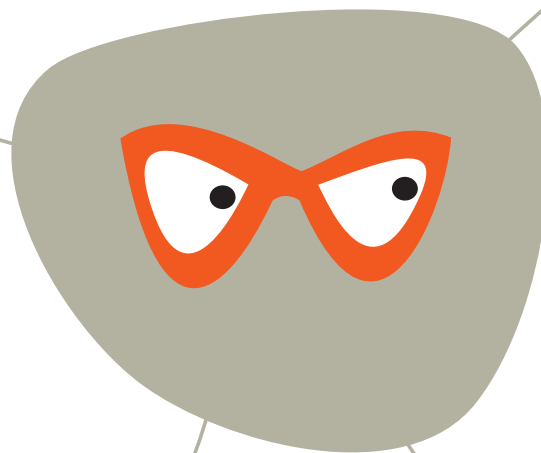


# casus toelichten

## **Stel je cliënt voor zodat er een beeld ontstaat van de huidige leefsituatie!**

Denk aan leeftijd, gezinssituatie, hobby's, werk(ervaring), woonsituatie, financiën etc.

© Anders Kijken Anders Doen



### **Hoe ziet het netwerk van de cliënt eruit?**

Met wie heeft hij contact (familie, burens, werk, instanties etc.) en wat is de reden van het contact?

### **Welke krachten en talenten heeft de cliënt?**

Op welke momenten heeft hij die ingezet, wat leverde dat op?

### **Hoe ziet de gewenste situatie (toekomst) er volgens de cliënt uit?**